



توسعه ریلی کیسون





توسعه ریلی
کیسون

ساختن دنیایی بهتر
برای نسل‌های آینده



معرفی کیسون

شرکت کیسون در سال ۱۳۵۴ به‌عنوان یک شرکت سهامی خاص، در بخش خصوصی تأسیس شد و فعالیت‌های خود را با مأموریت سازندگی در تراز جهانی با توسعه قابلیت‌های انسانی و سازمانی برای ارتقای زندگی انسان‌ها و با چشم‌انداز رسیدن به یکی از صد شرکت برتر دنیا در حوزه‌های تعریف‌شده ادامه داده است. در راستای رسیدن به این اهداف، از سال ۱۳۹۰ گروه‌های تخصصی «مسکن و ساختمان»، «سیویل»، «آب و محیط زیست»، «حمل‌ونقل ریلی»، و «نفت، گاز و صنعت» تشکیل گردید.

پروژه‌های کیسون با توجه به نیاز تخصص‌های ویژه در هر بخش پیگیری و اجرا شده است.

در راستای تکمیل زنجیره ارزش و درجهت توسعه کمی و کیفی و نیز تنوع‌بخشی به فعالیت‌ها، هولدینگ کیسون با تأسیس، مشارکت یا خرید سهام شرکت‌های توانمند در بازارهای مختلف صنعت ساخت‌وساز و در حوزه‌های پیمانکاری، تولیدی، بازرگانی، خدماتی، سرمایه‌گذاری و مهندسی فعالیتش را گسترش داده است.

چشم انداز

سازندگی و ارزش‌آفرینی در تراز جهانی با توسعه قابلیت‌های انسانی و سازمانی برای ارتقاء زندگی انسان‌ها

مأموریت

ساختن دنیایی بهتر برای نسل‌های حال و آینده با پایبندی به ارزش‌ها با محوریت خدمات مهندسی و ساخت، سرمایه‌گذاری و توسعه ظرفیت زنجیره تأمین وابسته

ارزش‌ها

- احترام به انسان‌ها، ارزش‌ها و حقوق آن‌ها
- رعایت اخلاق حرفه‌ای و پایبندی به تعهدات
- تعهد به رعایت ایمنی و حفظ سلامت و محیط زیست
- تعهد به ارائه کیفیت مطلوب
- توسعه فرهنگ خلاقیت، ابتکار و نوآوری
- استمرار بهسازی و توسعه فنی و مدیریتی
- التزام به رابطه برد - برد - برد

خدمات

- توسعه‌گری (Development)
- مدیریت پروژه
- مهندسی
- تدارک
- ساخت
- تأمین مالی
- سرمایه‌گذاری
- راه‌اندازی، بهره‌برداری و نگهداری





کار ما

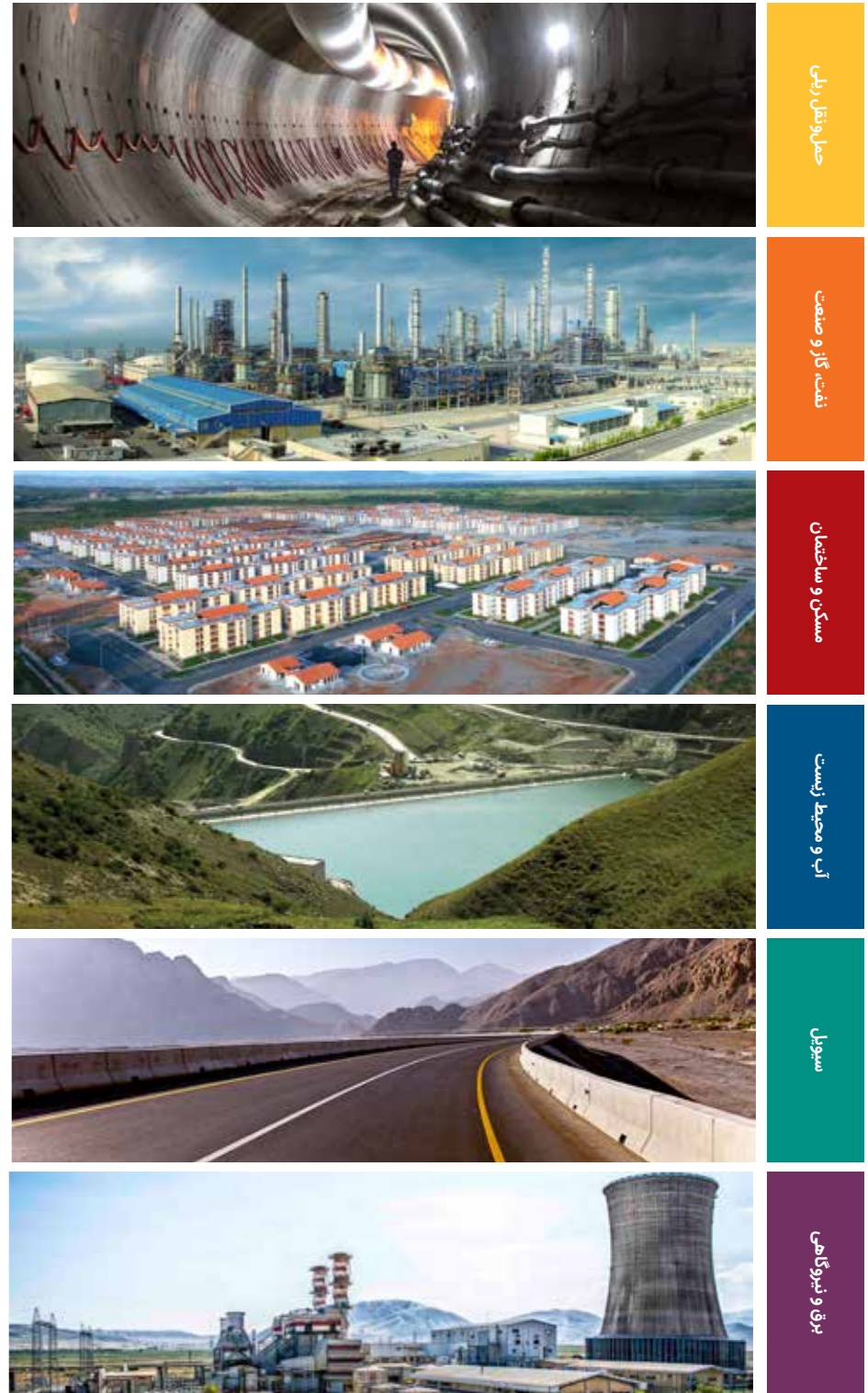
زندگی با شوق معنا می‌یابد؛ و شوق آنجا به اوج می‌رسد که با خلاقیت درآمیزد؛ و خلاقیت مفهوم حقیقی خود را باز نمی‌یابد مگر خدمتی عرضه کند، باری بردارد و مشکلی حل کند.

انسان نه به اندازه برخورداری‌هایی که در زندگی دارد، بلکه به میزان بزرگی و انسانی بودن آرزوها و خواسته‌هایش و به اندازه‌ای که مشتاقانه در این راه می‌کوشد، ارزشمند است.

خدمت صادقانه با فروتنی و کوشش پیوسته برای گشودن گره‌های پیچیده و سختی‌ها، با مهربانی و لبخند، اثبات مداوم عشق متعهدانه‌ای است به «زندگی» و «سازندگی»، همراه با تعهد به میهن؛ که دلپذیر است افشاندن بذر به امید رویدن دوباره؛ که شکوفا شود و از نیروی زندگی، نیکی و زیبایی بیافریند برای مردمی که دوست‌شان داریم و برای نسل‌های آینده.

سرمایه‌مان، گوهر گرانبه‌ای است و سرمایه اعتماد مردم است و سرلوحه اعمال‌مان، پایبندی به کیفیت و صداقت؛ و همه، به نیروی باور و تدبیر و کار «انسان»؛ که او است که می‌سازد و بارور می‌کند. و این‌گونه، خستگی راه، به شوق دوستی‌ها شیرین می‌شود و دل‌هامان به لبخند خشنودی آنها که از ساخته‌های ما بهره می‌جویند، شاد!

مسیر و هدف‌مان را «توسعه» و «تعالی» تعریف کرده‌ایم، سرشار از شوق بودن و ذوق ساختن و ساخته شدن، برای بهره‌گیری بهتر از فرصت‌هایی که برای بهبود کیفیت زندگی انسان‌ها در اختیار داریم؛ کار با تعهد و صداقت، برای «ساختن دنیایی بهتر برای نسل‌های آینده».



حمل و نقل ریلی

نفت، گاز و صنعت

مسکن و ساختمان

آب و محیط زیست

سوپر تانک

برق و نیروگاهی

- قطار شهری و تراموا
- مونوریل
- راه آهن
- مترو

- اکتشاف، استخراج و تولید
- تأسیسات پالایشگاهی و صنایع پتروشیمی
- تلمبه‌خانه‌ها و تأسیسات تقویت و تقلیل فشار
- مجتمع‌های تولیدی صنعتی، معادن و صنایع فلزی
- مخازن و خطوط لوله
- پروژه‌های تزریق گاز

- انبوه‌سازی مسکن
- شهرک‌سازی
- تأسیسات زیربنایی و محوطه‌سازی
- مجتمع‌های مسکونی، اداری، تجاری، ورزشی، تفریحی، فرهنگی، رفاهی، درمانی و گردشگری

- سد
- تونل‌های انحراف و انتقال آب
- شبکه‌های آبیاری و زهکشی
- تأسیسات تصفیه آب و فاضلاب
- خطوط جمع‌آوری و انتقال آب و فاضلاب
- آب شیرین‌کن
- احداث برج‌های خنک‌کننده هیبریدی

- فرودگاه
- جاده، بزرگراه و تونل
- پل و تقاطع‌های غیر هم‌سطح
- بندر و لنگرگاه

- نیروگاه‌های برق
- پست‌ها و خطوط انتقال برق
- نیروگاه‌های انرژی تجدیدپذیر

شرکت‌های تابعه

پیمانکاری (مهندسی، تدارک، ساخت)

- شرکت توسعه ریلی کیسون
- شرکت آب و محیط زیست کیسون
- شرکت عمران کیسون
- شرکت ساختمانی کیسون
- شرکت پتروصنعت کیسون
- شرکت برق و نیروگاهی کیسون
- شرکت شهرسازی کیسون
- شرکت کیسون بین الملل یکم
- شرکت دریا خاک پی
- شرکت نفت، گاز و انرژی کیسون

تولید، بازرگانی و خدمات

- شرکت فناوری اطلاعات کیسون
- شرکت عمران ماشین خاورمیانه
- شرکت تأمین کالای کیسون
- شرکت بتن صنایع کیسون
- شرکت نظام‌گستر کیسون
- شرکت پشنگ‌نوبین
- شرکت کارگزاری بیمه برخط کیسون
- شرکت لوله‌بتن پلیمر

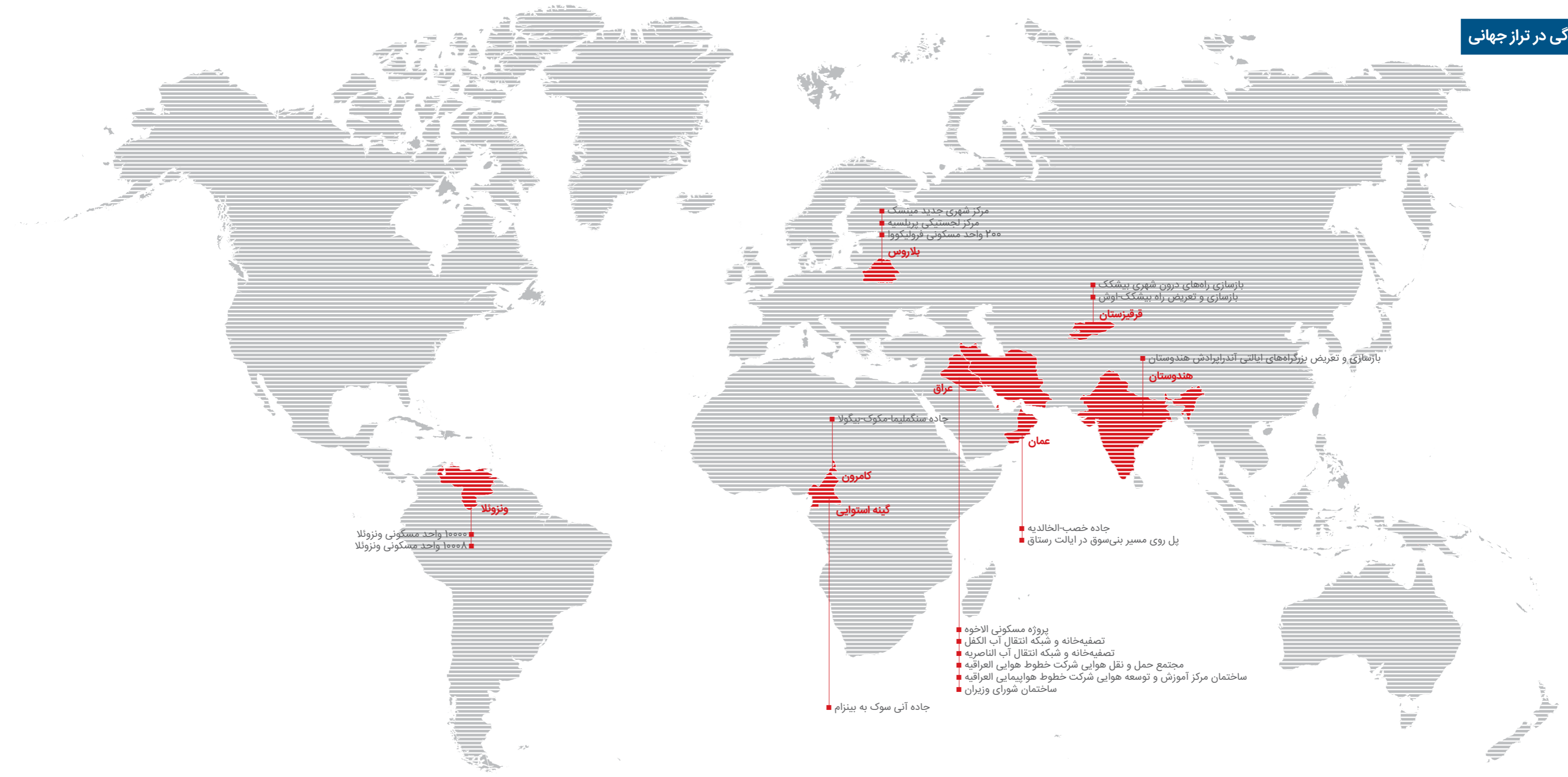
توسعه، سرمایه‌گذاری و مالی

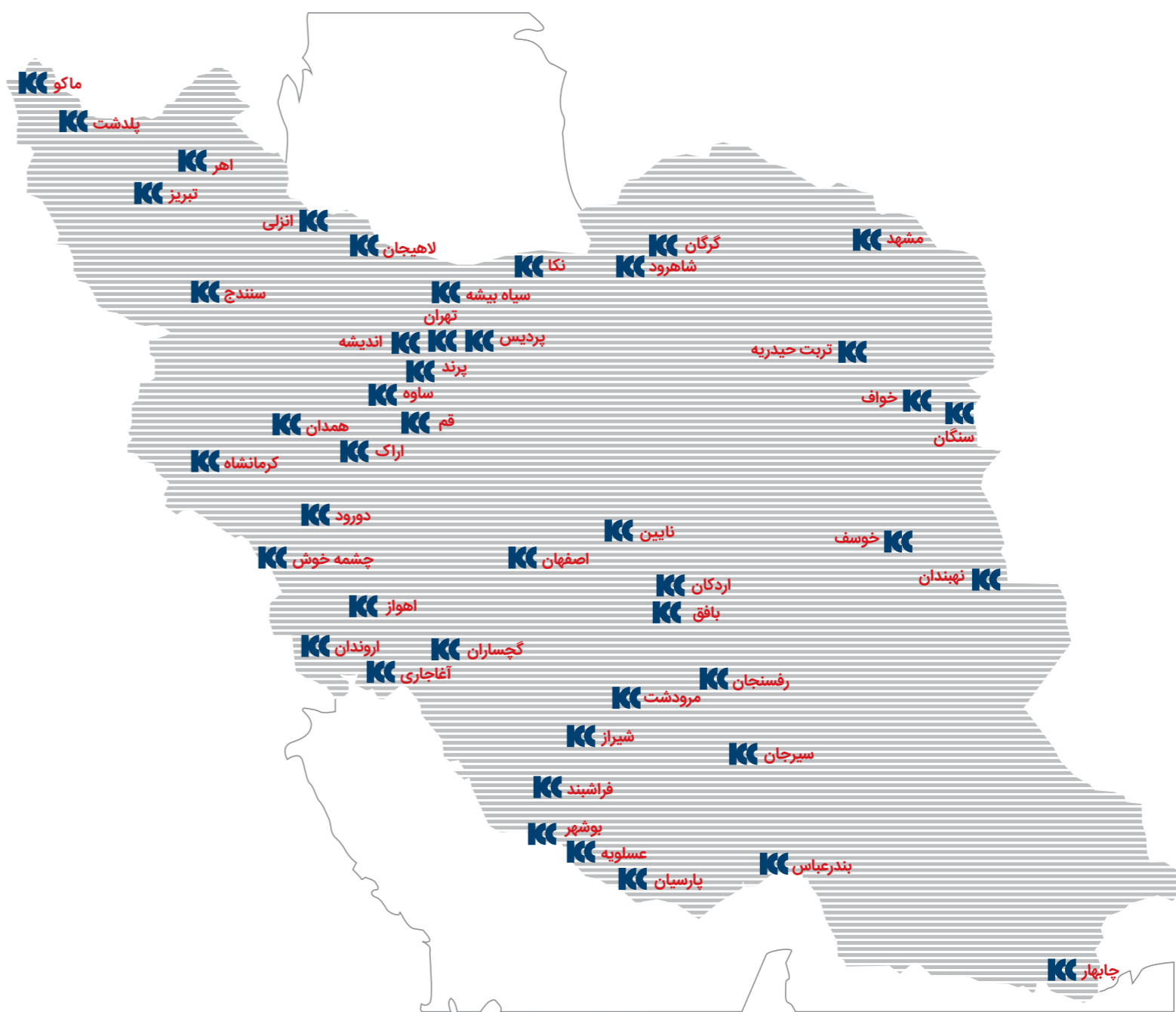
- شرکت فراسر
- شرکت توسعه مهندسی کیسون
- شرکت صنعت آبفای کیسون
- شرکت توسعه توانگاه سیرجان
- شرکت توسعه انرژی غرب
- شرکت نوآوران کیسون
- شرکت کیسون انرژی شرق
- شرکت بلپارس
- کیسون بلاروس
- شرکت پرلیسیه
- شرکت مانا انرژی کیسون
- شرکت توسعه انرژی تابان یکم

شرکت‌های وابسته

- شرکت سرمایه‌گذاری ایران
- شرکت توسعه ساختمان کیسون
- شرکت سانا گستر سبز (آچاره، آچاره‌سازه، اوبار)
- شرکت رادیواران سروش (رادیس)
- شرکت توسعه صادرات خدمات فنی و مهندسی فراست
- شرکت بلندپایگان شهریاد (بیلدزآپ)







آغاچاری

- تزریق گاز آغاچاری

اراک

- ۲۳۹۲ واحد مسکونی اراک
- نیروگاه خورشیدی ۱/۶ مگاواتی گل‌پونه پارس

اردکان

- احداث کارخانه فروآلیاژ چادرملو

اروندان

- عملیات حفاری چاه نفت در میدان اروند

اصفهان

- اتوبان شاهین‌شهر - اتوبان اصفهان- فولادشهر (قطعه ۲)
- دوخطه‌کردن راه‌آهن (شبنم-مشک) و (ارژنگ-ساسان)**
- خطوط انتقال برق استان اصفهان
- کارخانه نورد گرم شماره ۲ فولاد مبارکه اصفهان
- برج خنک‌کننده هیبریدی پالایشگاه شمالی اصفهان
- سازه تحقیقاتی اصفهان
- ۲۰۶ واحد مسکونی شهرک شهید حاج‌میرزایی

اندیشه

- ساختمان دفتر نمایندگی سازمان نظام مهندسی استان تهران

اهر

- سد خاکی ستارخان (اهر) و تأسیسات وابسته به آن

اهواز

- تصفیه‌خانه فاضلاب شرق اهواز
- قطار شهری اهواز**
- مجموعه مسکونی ۱۵۰۵ واحدی معلمان اهواز
- شبکه آبیاری و زهکشی دشت حمیدیه-قدس
- عملیات سیویل و تأسیسات زیربنایی شهرک شیرین‌شهر
- لوله‌رانی پروژه ساماندهی فاضلاب شهر اهواز و کارون

بافق

- فونداسیون سوله و تجهیزات واحد مگامدول
- فونداسیون مجتمع معدنی و صنعت آهن فولاد

بندر انزلی

- تصفیه‌خانه فاضلاب شرق بندر انزلی

بندرعباس

- آب‌شیرین‌کن ۲۰۰ هزار متر مکعبی
- مجتمع آلومینیوم المهدی

بوشهر

- عملیات سیویل و لوله‌های زیرزمینی الفین پتروشیمی بوشهر
- مجموعه ساختمانی فاز ۲ نیروگاه اتمی بوشهر
- ساختمان توربین فاز ۲ نیروگاه اتمی بوشهر
- عملیات اجرایی خطوط لوله صادراتی مسیرهای شمالی و جنوبی فاز ۲ پتروشیمی بوشهر
- یوتیلیتی آفسایت سایت ۱ مجتمع پتروشیمی بوشهر
- نیروگاه خورشیدی ۲۰۰ مگاواتی خورموج

پارسیان

- عملیات خاکی آماده‌سازی و بهسازی زمین پتروشیمی پاسارگاد

پردیس

- ۲۶۴ واحد مسکونی شهر جدید پردیس
- ساختمان‌های پست‌های برق و موتورخانه دانشگاه خاتم

پرند

- ۵۵۲ واحدمسکونی پرند
- ۱۶۰۸۰ واحدمسکونی شهر جدید پرند

پلدشت

- سد انحرافی و شبکه زهکشی و آبیاری پلدشت کشور

تبریز

- خط انتقال نفت به طول ۳۶۴ کیلومتر ری- ایده‌لو

تریت حیدریه

- مخازن نفت تریت حیدریه

تهران

- پارکینگ اتاق بازرگانی ایران
- ساختمان اتاق بازرگانی تهران
- سازه بتنی اطلس پلازا
- دریاچه هنر
- بازار بزرگ ایران (ایران‌مال)
- لوله‌رانی شبکه فاضلاب (محدوده شریعتی-خواجه عبدالله و مناطق ۲-۵-۹)

- باغ کتاب
- بازار بزرگ ستارخان

- طراحی و اجرای سیستم برنامه‌ریزی و کنترل پروژه مترو**
- مجموعه تجاری امیرکبیر
- زیرگذر سواره امیرکبیر
- طرح ویژه فرودگاه بین‌المللی امام خمینی (ره)
- مجتمع مسکونی نواب
- پل یادگار امام

- میدان مادر میوه و تره‌بار (فاز ۱ و ۲)
- تقاطع غیرهم‌سطح افسریه

- کانال‌های سرخه‌حصار و والفجر
- حفاری و تزریق تونل خط ۱ و ۲ مترو**

- کانال‌های انتقال آب چاه‌ها و قنوات تهران به دشت ری و ورامین
- مقاوم‌سازی و اضافه آشکوب ساختمان دیوان عدالت اداری
- سازه بتنی برج بهشت نیاتوس
- باغ موزه بانک مرکزی جمهوری اسلامی ایران

چابهار

- مجتمع ذخیره‌سازی قیر
- آب‌شیرین‌کن ۲۰۰ هزار متر مکعبی
- خطوط انتقال نفت بندر شهید بهشتی چابهار

چشمه‌خوش

- افزایش تولید نفت خام میدان‌های نفتی چشمه‌خوش، دالپری و پایدار شرق

خواف

- نیروگاه بادی ۵۰ مگاواتی
- آماده سازی اراضی ۱۴۰ هکتاری شهرک مسکونی خواف

خوسف

- نیروگاه خورشیدی ۵۰ مگاواتی

دورود

- مجتمع مسکونی ۴۰۰واحدی کارگران کارخانه سیمان دورود

رفسنجان

- اینیه، ورزشگاه و دریاچه تفریحی مجتمع فرهنگی رفسنجان
- خط انتقال نفت ۱۶ اینچ به طول ۲۳۲ کیلومتر رفسنجان- اصفهان
- خط انتقال نفت ۲۶ اینچ به طول ۱۰۴ کیلومتر رفسنجان- بندرعباس

ساوه

- کارخانه سیمان خاکستری ساوه

سنگان

- کارخانه سنگ آهن سنگان
- انباشت باطله خشک سنگان
- ایستگاه بارگیری کنسانتره فولاد شرق کاوه

سنندج

- توسعه کارخانه لاستیک بارز کردستان (۲ قرارداد)

سیاه‌بیشه

- سدهای بالا و پایین نیروگاه تلمبه ذخیره‌ای سیاه‌بیشه

سیرجان

- کارخانه گندله‌سازی گل‌گهر
- پایانه انباشت، برداشت و بارگیری ریلی مجتمع گل‌گهر
- حوضچه ذخیره آب گل‌گهر
- پیش‌فرآوری خط چهارم کنسانتره گل‌گهر
- معاير سایت دهکده گردشگری گل‌گهر
- رستوران جزیره‌ای پارک گردشگری منطقه گل‌گهر
- مخزن ۲۰۰۰۰ متر مکعبی مجتمع گل‌گهر

شاهرود

- خط لوله انتقال گاز علی‌آبادکتول-شاهرود

شیراز

- سازه بتنی شار صدرا

عسلویه

- ابنیه صنعتی و نصب تجهیزات پتروشیمی دنا
- مخازن متمرکز عسلویه
- متانول سیلان
- سایت فرایندی آروماتیک چهارم
- آماده‌سازی اراضی پارس جنوبی، فازهای ۴ و ۵ ، ۲ و ۳
- عملیات سیویل توسعه حوزه گازی پارس جنوبی پالایشگاه فاز ۱
- عملیات خاکی پتروشیمی ارغوان
- توسعه میدان گازی فاز ۱۲ پارس جنوبی (EPC2)

فراشبند

- طرح توسعه واحد فرآورش پالایشگاه گاز

قم

مونوریل قم

- اتصال منطقه ویژه سلفچگان و ناحیه قم به شبکه ریلی کشور**

کرمانشاه

- ۴۹۲۰ واحد مسکونی کرمانشاه

گچساران

- برداشت داده‌های لرزه‌نگاری سه‌بعدی در میداین گچساران، چیلینگر و گرنگان

گرگان

- آبیاری و زهکشی قره‌سو و زرین‌گل

لاهیجان

- شبکه آبیاری زهکشی D1 فومنات

ماکو

- نیروگاه‌های تجدیدپذیر خورشیدی ۱۲ مگاوات

مرودشت

- خط انتقال گاز ۱۶ اینچ به طول ۷۲ کیلومتر گویوم-مرودشت

مشهد

- سازه بتنی جهان‌مال
- تصفیه‌خانه فاضلاب التیمور مشهد
- شبستان جمهوری اسلامی در حرم مطهر رضوی (ع)

نابین

- نیروگاه خورشیدی ۲ مگاواتی

نکا

- تلمبه‌خانه‌ها و تأسیسات خط لوله نفت خام نکا- ری

نهبندان

- عملیات زیرسازی قطعه ۱۱ محور راه‌آهن زاهدان-مشهد**
- نیروگاه خورشیدی ۱۱۰ مگاواتی

همدان

- شبکه فاضلاب همدان (به روش لوله‌رانی)



خط مشی بهداشت، ایمنی و محیط زیست

شرکت کیسون، به عنوان پیمانکار عمومی، خود را متعهد به حفظ سلامت و ایمنی کارکنان خود و کلیه ذی‌نفعان (مانند پیمانکاران، مشارکت‌ها، همسایگان، بازدیدکنندگان) و همچنین محافظت از محیط زیست می‌داند. این تعهدات که در تمامی سطوح سازمانی و برای تمامی پیمانکاران لازم‌الاجرا می‌باشد، شامل موارد زیر است:

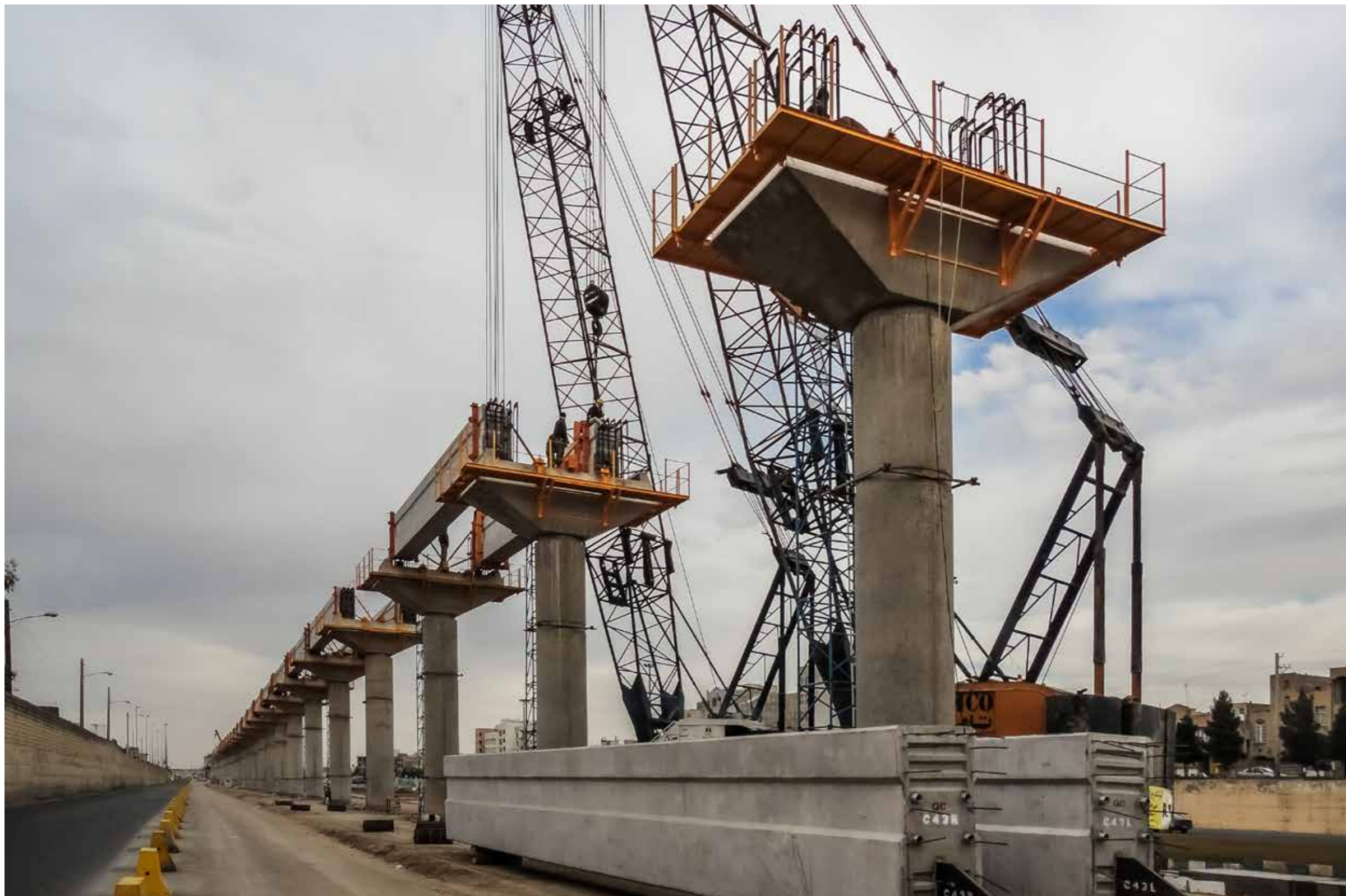
- ایجاد محیط کاری سالم و ایمن.
- به حداقل رساندن آسیب‌های وارده به محیط زیست.
- به حداقل رساندن اختلال در زندگی روزمره افراد جامعه.
- رعایت الزامات قانونی (محلی، ملی و بین‌المللی) و الزامات کارفرما در زمینه بهداشت، ایمنی و محیط زیست.
- تدوین، به‌روزرسانی، استقرار و بهره‌گیری از الگوهای مناسب و معتبر سیستم مدیریت بهداشت، ایمنی و محیط‌زیست.
- آموزش و دعوت به همکاری از مدیران و سرپرستان در پیاده‌سازی و اجرای اصول اولیه HSE.
- آموزش و تشویق کارکنان در تمامی سطوح و الزام آن‌ها به رعایت اصول اولیه HSE.
- آموزش پیمانکاران و الزام آن‌ها به رعایت اصول اولیه HSE.
- ثبت، بررسی و تحقیق در مورد شبه‌حوادث، حوادث و خطرات و علل آن‌ها، با هدف حذف و در صورت عدم امکان، تقلیل احتمال بروز (مجدد) آن‌ها.
- بهبود مداوم در سیستم مدیریت و عملکرد بهداشت، ایمنی و محیط زیست.



خط مشی کیفیت

کیسون در راستای تحقق مأموریت و دستیابی به چشم‌انداز و اهداف خود، با رعایت ارزش‌ها و براساس الزامات قراردادی و با توجه به قوانین، مقررات و استانداردهای ملی و بین‌المللی، با مشارکت کلیه همکاران، متعهد به انجام موارد زیر است:

- پایش و بهبود مستمر کیفیت طرح و اجرای پروژه‌ها.
- بهبود مستمر کارایی و اثربخشی فرآیندها براساس نتایج ممیزی و ارزیابی، پایش و اندازه‌گیری شاخص‌ها و بازخوردهای مدیریت بهبود در سازمان.
- فراهم‌آوری و تخصیص بهینه منابع به‌منظور اجرای اثربخش فرآیندها.
- افزایش آگاهی، توانمندسازی و توسعه کارکنان و جلب مشارکت آن‌ها در توسعه و استقرار اثربخش سیستم‌های مدیریتی و انتقال دانش و تجربه‌ها.
- درک و برآورده‌سازی نیازها و انتظارات ذی‌نفعان مبتنی بر توسعه پایدار و منافع متقابل.



منشور اخلاق حرفه‌ای

از آنجا که بنیان ارزش‌های کیسون خدمت به کشور، به مردم کشور و به مردم جهان است، ما کیسونی‌ها می‌کوشیم در اقدام و عمل و تنظیم روابط حرفه‌ای، پایبندی خویش را به این ارزش‌ها و اهداف، جامه عمل ببوشانیم و شرط تحقق آن را، رعایت مفاد منشور اخلاق حرفه‌ای زیر می‌دانیم:

- ایجاد ارزش و خودباوری ملی همگام با اعتلای نام شرکت.
- تشریک مساعی در جهت تعالی و افزایش رفاه در جامعه پیرامونی (کارکنان و خانواده ایشان؛ ذی‌نفعان پروژه‌ها؛ جامعه پیرامون فعالیت‌های شرکت و مردم).
- عدم انجام امور مغایر با صرفه و صلاح عمومی جامعه.
- ایجاد محیط سالم، آرام، پرنشاط و مطمئن کار برای پرسنل و ایجاد و حفظ تداوم روابط سالم با ذی‌نفعان.
- بهره‌برداری بهینه از منابع طبیعی، حفظ محیط زیست و رعایت ایمنی و بهداشت حرفه‌ای در فعالیت‌ها.
- رعایت قوانین و مقررات ملی و بین‌المللی مرتبط.
- انصاف، عدالت، صداقت و شفافیت در روابط.
- مسئولیت‌پذیری، التزام به تحقق کامل تعهدات کاری، رعایت برنامه و زمان‌بندی و ارتقای کیفیت و نظم.
- توجه به مصالح ذی‌نفعان و کوشش در جهت ارتقای منافع جمعی در فضای رقابت آزاد و سالم.
- احترام به تفاوت‌های فرهنگی و عقاید مختلف.
- ایجاد فرصت‌های برابر براساس شایستگی‌ها؛ صرف‌نظر از سن، جنسیت و نژاد.
- ارزشمند دانستن کار جمعی و مقدم قراردادن منافع سازمان بر منافع شخصی و گروهی.
- حفظ و بهره‌برداری بهینه از منابع و سرمایه‌های معنوی و مادی شرکت.

نکته مهمی که در تمامی موارد بالا صادق بوده و رعایت آن ضروری است، رابطه «برد - برد - برد» است؛ به این معنی که نه تنها دو طرف یک مقوله کار، باید منافع و مصالح یکدیگر را در نظر داشته و به آن عمل کنند، بلکه توافق آن‌ها به هیچ‌وجه نباید به منافع و مصالح مردم و اشخاص ثالث و کشور لطمه وارد سازد.



معرفی شرکت توسعه ریلی کیسون

شرکت توسعه ریلی کیسون در زمینه‌های طراحی، مشاوره، برنامه‌ریزی، نظارت، خرید، اجرا، نصب، راه‌اندازی و مدیریت کلیه پروژه‌ها در چارچوب:

- پروژه‌های ترابری ریلی، راه‌آهن، راه‌آهن برقی، قطار شهری (مترو)، تراموا، سیستم قطارهای سبک ریلی، مونوریل، اتوبوس برقی شامل کلیه کارهای ساختمانی، برقی و مکانیکی
- عملیات حفاری، اجرای تونل و تزریق و زمین‌شناسی مهندسی و انواع روش‌های مسلح‌سازی و پایداری خاک و انواع پوشش‌های بتنی و پایدارسازی سازه‌ها و شمع‌کوبی و سپرکوبی و خاک مسلح و سایر عملیات مربوطه فعالیت دارد.

پیشینه شکل‌گیری شرکت توسعه ریلی

شرکت توسعه ریلی کیسون (سهامی خاص) در سال ۱۴۰۳ در اداره ثبت شرکت‌ها و مالکیت صنعتی شهر تهران به ثبت رسیده است. شروع پروژه‌های ریلی در شرکت کیسون به دهه هشتاد باز می‌گردد. با افزایش تعداد پروژه‌های شرکت کیسون در زمینه‌های تخصصی متنوع، در مردادماه سال ۱۳۹۰ در راستای چشم‌انداز و استراتژی‌های کلان شرکت و با هدف تمرکز و توسعه فعالیت در زمینه پروژه‌های ریلی، گروه تخصصی حمل‌ونقل ریلی شرکت کیسون تشکیل شد. تاکنون پروژه‌های متعددی شامل مترو، مونوریل و راه‌آهن‌های بین‌شهری در این گروه تخصصی اجرا شده که هدف همگی آن‌ها توسعه زیرساخت‌های ریلی کشور با تمرکز بر بهره‌مندی از توان و دانش مهندسی داخلی در صنعت حمل‌ونقل کشور بوده است.

در سال ۱۳۹۶ سیاست کلی شرکت کیسون بر این شد که گروه‌های تخصصی خود را جهت پویایی بیشتر تبدیل به شرکت‌هایی در همان زمینه تخصصی کنند. گروه تخصصی حمل‌ونقل ریلی شرکت کیسون که عملاً با کادری متخصص در زمینه پروژه‌های ریلی از همان ابتدا، عهده‌دار این مسئولیت بوده، اکنون در قالب زیرمجموعه هلدینگ کیسون، تحت عنوان شرکت توسعه ریلی کیسون، ایفای نقش خواهند کرد.

سوابق کاری در زمینه پروژه‌های ریلی

مجموعه ریلی شرکت کیسون که تحت عنوان شرکت توسعه ریلی کیسون به فعالیت خود ادامه داده است، تاکنون در انواع پروژه‌های EPC و PC اعم از مترو، مونوریل و راه‌آهن‌های بین‌شهری خدمات مدیریتی و اجرایی مختلف در زمینه‌های زیرسازی، روسازی، پل‌ها، تونل‌ها (مکانیزه و غیرمکانیزه)، ایستگاه‌ها، دیو و پارکینگ، مراکز کنترل و فرمان، تجهیزات برقی و مکانیکی ساختمان‌ها و ... را انجام داده است.

مجموعه ریلی شرکت کیسون در زمینه‌های زیر به‌طور تخصصی فعالیت داشته و پروژه‌های اجراشده یا درحال اجرای آن عبارتند از:

- پروژه خط یک قطار شهری اهواز (EPC)
- پروژه مونوریل قم (EPC)
- پروژه متروی تهران (خدمات برنامه‌ریزی و کنترل پروژه خطوط ۲و۱)
- پروژه متروی تهران (حفاری و تزریق تونل خطوط ۲و۱)
- پروژه دوخطه‌کردن راه‌آهن محور شب‌نم - مشک (EPC غیرصنعتی)، حدفاصل اصفهان تا یزد
- پروژه دوخطه‌کردن راه‌آهن محور ارژنگ - ساسان (EPC غیرصنعتی)، حدفاصل اصفهان تا یزد
- پروژه راه‌آهن سلفچگان (PC) - حدفاصل ایستگاه سواربان تا منطقه ویژه اقتصادی سلفچگان
- پروژه قطعه ۱۱ راه‌آهن محور زاهدان - زابل - بیرجند - مشهد (PC)



مدیرعامل و اعضای هیئت‌مدیره

گیتی سیف الهی مقدم
رئیس هیئت‌مدیره

محمدرضا براری
مدیرعامل
و نایب‌رئیس هیئت‌مدیره

زهره کشمیری
عضو هیئت‌مدیره

علیرضا همایون‌فر
عضو هیئت‌مدیره

سعید کیهان‌پور
عضو هیئت‌مدیره



پروژه خط یک قطار شهری اهواز

کارفرما: شهرداری اهواز، سازمان قطار شهری اهواز

در مشارکت با: شرکت نورینکو، کشور چین

نوع پیمان: مهندسی، تدارک، ساخت (EPC)

محل کار: اهواز

شرح کلی پروژه

با توجه به رشد جمعیت شهر اهواز و قرارگرفتن آن در دسته کلان‌شهرها، نیاز به ساخت مترو و توسعه حمل‌ونقل عمومی در آن تشخیص داده شد. به‌علاوه اهواز به‌عنوان یک قطب صنعتی، کشاورزی و دانشگاهی نیازمند سیستم‌های حمل‌ونقل ریلی است. پس از اتمام پروژه، تأمین آسایش و رفاه شهروندان از طریق کاهش بار ترافیک شهری، کاهش آلودگی هوا، صرفه‌جویی در هزینه سفرهای درون‌شهری و فراهم‌آوردن ایمن‌ترین وسیله حمل‌ونقل درون‌شهری میسر خواهد شد.

براساس مطالعات جامع حمل‌ونقل و ترافیک برای شهر اهواز چهار خط پیش‌بینی شده است، خط یک بیشترین حجم مسافر را به خود اختصاص می‌دهد. در این خط، تقاضای سفر در ساعت اوج ۱۷ هزار مسافر در هر ساعت و در هر جهت است. این خط به‌صورت تماماً زیرزمینی از شمال شرقی شهر آغاز شده و با عبور از محدوده مرکزی و پرازدحام شهر به سمت جنوب غربی شهر امتداد می‌یابد. طول مسیر در حدود ۲۳ کیلومتر بوده و جهت برقراری ارتباط با مراکز مهم شهری، تعداد ۲۳ ایستگاه در طول مسیر پیش‌بینی شده است. زمان سفر در هر مسیر با احتساب زمان توقف در ایستگاه‌ها ۴۴ دقیقه خواهد بود. سرفاصله زمانی بین قطارها ۳ دقیقه و ۳۰ ثانیه در زمان اوج سفرها و حداکثر سرعت حرکت قطارها ۸۰ کیلومتر در ساعت خواهد بود.

دامنه کار

انجام خدمات طراحی مهندسی، تأمین مصالح و تجهیزات و انجام کارهای ساختمانی، نصب و راه‌اندازی و آموزش در بخش‌های زیر:
تونل، ایستگاه‌ها و دسترسی‌های مربوطه، ساختمان‌های دیو، پارکینگ قطارها، ساختمان کنترل مرکزی و اداری، خروج‌های اضطراری، ریل‌گذاری، تجهیزات کامل الکتریکی و مکانیکی و تأمین ناوگان کل مسیر.

ویژگی‌های منحصر به فرد پروژه

- بالابودن سطح آب زیرزمینی در ساختگاه پروژه
- عبور تونل از زیر بستر رودخانه کارون
- عبور از زیر مراکز تجاری و ساختمان‌ها در چند نقطه شهری
- وجود تأسیسات زیربنایی عظیم در مسیر حفاری تونل از جمله عبور از زیر کربدورهای نفتی
- تنوع و پیچیدگی ساختار زمین‌شناسی در طول مسیر

آمار و ارقام پروژه

تونل	حدود ۲۳×۲ کیلومتر
ریل‌گذاری	حدود ۲۳ کیلومتر در دو خط مسیر و ۱۳ کیلومتر در دیو و پارکینگ
تعداد ایستگاه	۲۳ ایستگاه
ساختمان‌های دیو و پارکینگ	حدود ۴۵،۵۰۰ متر مربع
ساختمان‌های کنترل مرکزی	۵ هزار متر مربع
عملیات حفاری و خاک‌برداری	۴ میلیون متر مکعب
آرماتوربندی	۸۰ هزار تن
بتن‌ریزی	۹۵۰ هزار متر مکعب
قالب‌بندی	۶۰۰ هزار متر مربع
سگمنت‌گذاری	۳۱ هزار رینگ



پروژه مونوریل قم

کارفرما: سازمان قطار شهری قم

در مشارکت با: گروه مپنا

نوع پیمان: مهندسی، تدارک، ساخت (EPC)

محل کار: قم

شرح کلی پروژه

هدف از احداث سامانه مونوریل قم که برای اولین بار در کشور توسط مشارکت گروه مپنا - شرکت کیسون در قالب یک قرارداد EPC اجرا می‌شود، گسترش زیرساخت‌های حمل‌ونقل عمومی، کاهش حجم ترافیک، کاهش آلودگی‌های زیست‌محیطی، توسعه گردشگری در یکی از مهم‌ترین قطب‌های زیارتی منطقه، صرفه‌جویی در زمان سفر و مصرف سوخت و سرویس دهی به زائرین و مجاورین حرم است. خط یک سامانه مونوریل قم برای حدود ۱۸ کیلومتر تعریف شده که در فاز اول آن ۶٫۸ کیلومتر مسیر و ۸ ایستگاه در نظر گرفته شده است. متوسط سرعت بهره‌برداری ۴۰ و حداکثر سرعت طرح ۸۰ کیلومتر بر ساعت با سرفاصله زمانی ۴ دقیقه است.

دامنه کار

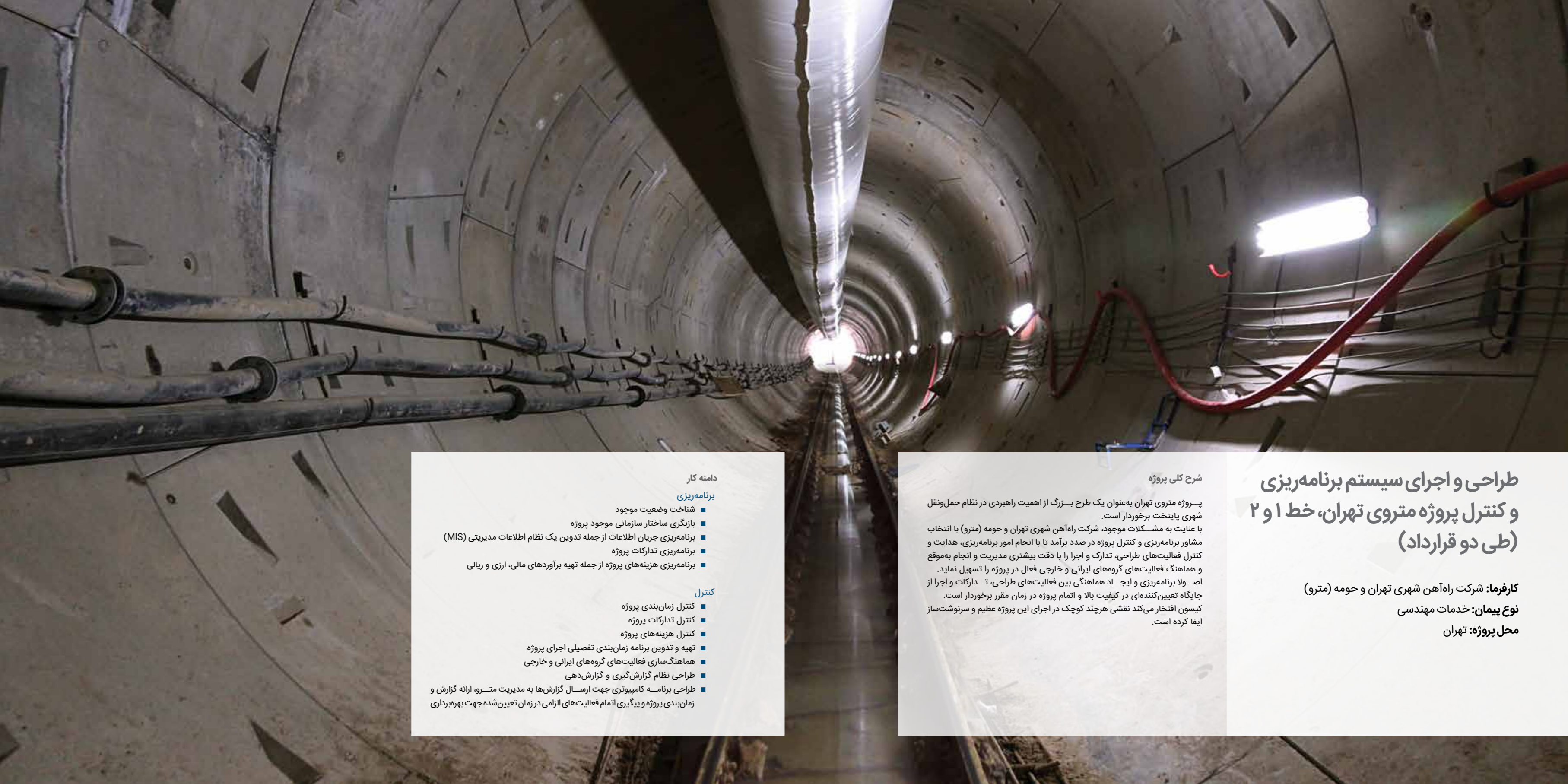
- طراحی پایه و تفصیلی (Basic & Detail Design) سازه‌های مسیر مونوریل، شامل فونداسیون، شمع‌ها و سرشمع‌ها، ستون‌ها، سرستون‌ها، تیرهای حمل‌کننده ناوگان، ایستگاه‌ها، مجموعه دیو، پایانه‌ها و سوزن‌ها به همراه تهیه کلیه مصالح مورد نیاز و اجرای موارد فوق
- طراحی پایه و تفصیلی بخش تجهیزاتی شامل ناوگان، تأسیسات برقی و مکانیکی، علائم، کنترل و مخابرات، سیستم بلیط الکترونیکی، تأمین برق و انرژی، دیو و تجهیزات مربوطه، تأمین اقلام مورد نیاز فوق به همراه اجرا، نصب و راه‌اندازی آن‌ها

ویژگی‌های منحصر به فرد پروژه

- طراحی و ساخت اولین پروژه مونوریل در کشور با دانش و تخصص بومی
- ساخت تیرهای بتنی مسیر با ملاحظات خاص فنی و با آخرین تکنولوژی روز دنیا (بدون به‌کارگیری کارشناسان خارجی)
- دقت بسیار بالا (در حد ۲ میلی‌متر) در نصب تیرهای مسیر با به‌کارگیری تمهیدات ویژه در ارتفاع با توجه به ابعاد و وزن قابل توجه تیرها

آمار و ارقام پروژه

مساحت تقریبی ایستگاه‌ها (۸ ایستگاه در دو طبقه)	هر ایستگاه ۳,۵۰۰ متر مربع
مساحت تقریبی ساختمان‌های پارکینگ، تعمیر و نگهداری	۲۲,۵۰۰ متر مربع
مساحت ساختمان مرکز کنترل و ساختمان‌های جنبی و پشتیبانی	۶,۸۰۰ متر مربع
خاک‌برداری و خاک‌ریزی	۷۳۰,۰۰۰ متر مکعب
تحکیم دینامیکی	۵۵,۰۰۰ متر مربع
قالب‌بندی	۲۰۰,۰۰۰ متر مربع
آرماتوربندی	۱۸,۰۰۰ تن
بتن‌ریزی	۱۱۰,۰۰۰ متر مکعب
انجام کارهای فلزی و اسکلت	۳,۰۰۰ تن
پوشش ساندویچ پانل	۲۷,۰۰۰ متر مربع
پوشش 3D پانل	۲۵,۰۰۰ متر مربع
ساخت تیرهای بتنی پیش‌ساخته به روش عمل‌آوری تسریع‌شده با بخار	۱۶,۶۰۰ متر طول



طراحی و اجرای سیستم برنامه‌ریزی و کنترل پروژه متروی تهران، خط ۱ و ۲ (طی دو قرارداد)

کارفرما: شرکت راه‌آهن شهری تهران و حومه (مترو)
نوع پیمان: خدمات مهندسی
محل پروژه: تهران

شرح کلی پروژه

پروژه متروی تهران به‌عنوان یک طرح بزرگ از اهمیت راهبردی در نظام حمل‌ونقل شهری پایتخت برخوردار است. با عنایت به مشکلات موجود، شرکت راه‌آهن شهری تهران و حومه (مترو) با انتخاب مشاور برنامه‌ریزی و کنترل پروژه در صدد برآمد تا با انجام امور برنامه‌ریزی، هدایت و کنترل فعالیت‌های طراحی، تدارک و اجرا را با دقت بیشتری مدیریت و انجام به‌موقع و هماهنگ فعالیت‌های گروه‌های ایرانی و خارجی فعال در پروژه را تسهیل نماید. اصولاً برنامه‌ریزی و ایجاد هماهنگی بین فعالیت‌های طراحی، تدارکات و اجرا از جایگاه تعیین‌کننده‌ای در کیفیت بالا و اتمام پروژه در زمان مقرر برخوردار است. کیسون افتخار می‌کند نقشی هرچند کوچک در اجرای این پروژه عظیم و سرنوشت‌ساز ایفا کرده است.

دامنه کار

برنامه‌ریزی

- شناخت وضعیت موجود
- بازنگری ساختار سازمانی موجود پروژه
- برنامه‌ریزی جریان اطلاعات از جمله تدوین یک نظام اطلاعات مدیریتی (MIS)
- برنامه‌ریزی تدارکات پروژه
- برنامه‌ریزی هزینه‌های پروژه از جمله تهیه برآوردهای مالی، ارزی و ریالی

کنترل

- کنترل زمان‌بندی پروژه
- کنترل تدارکات پروژه
- کنترل هزینه‌های پروژه
- تهیه و تدوین برنامه زمان‌بندی تفصیلی اجرای پروژه
- هماهنگ‌سازی فعالیت‌های گروه‌های ایرانی و خارجی
- طراحی نظام گزارش‌گیری و گزارش‌دهی
- طراحی برنامه کامپیوتری جهت ارسال گزارش‌ها به مدیریت مترو، ارائه گزارش و زمان‌بندی پروژه و پیگیری اتمام فعالیت‌های الزامی در زمان تعیین‌شده جهت بهره‌برداری

عملیات حفاری و تزریق تونل خط ۱ و ۲ متروی تهران

کارفرما: شرکت راه آهن شهری تهران و حومه (مترو)

نوع پیمان: خرید و اجرا (PC)

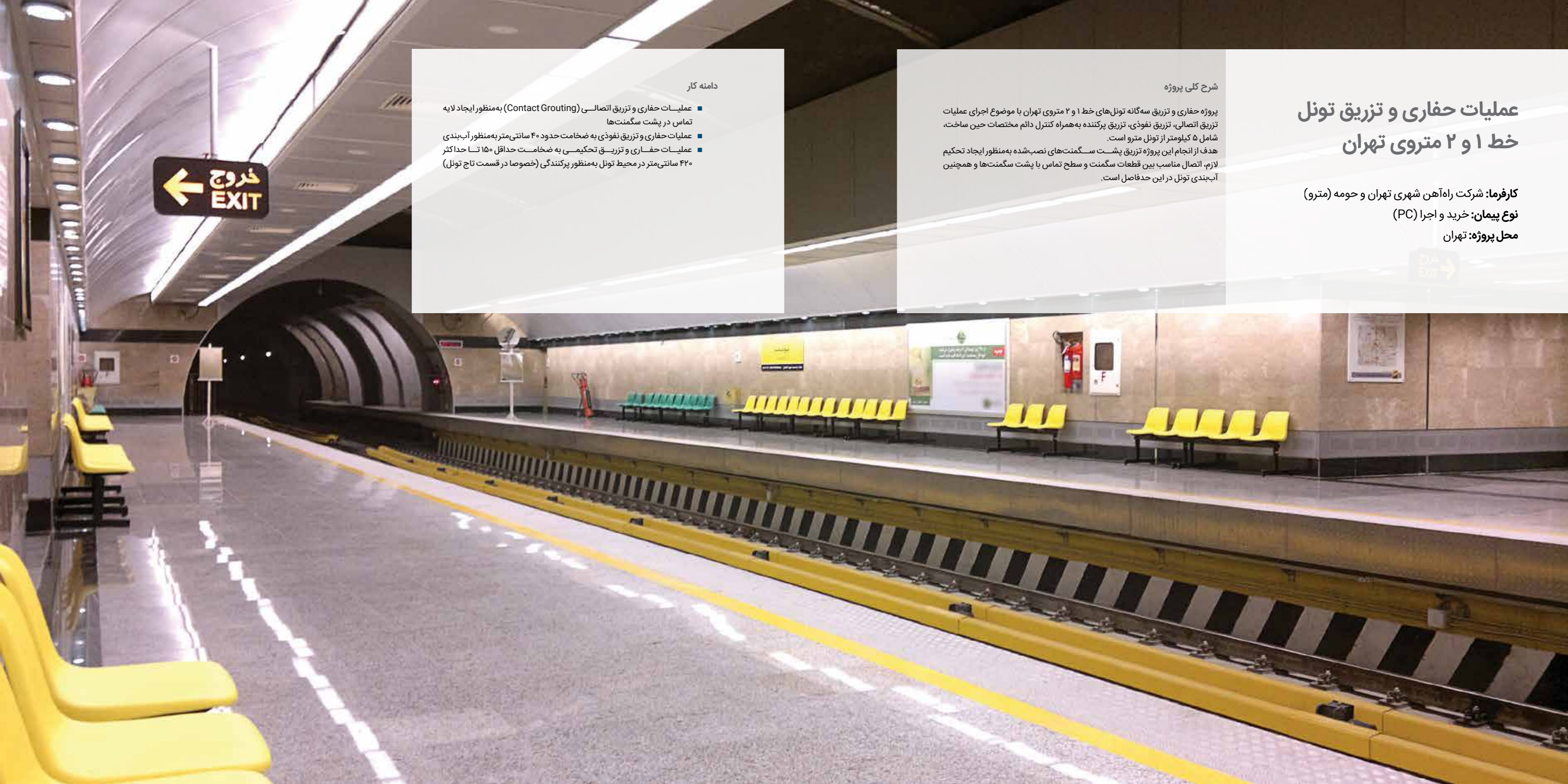
محل پروژه: تهران

شرح کلی پروژه

پروژه حفاری و تزریق سه گانه تونل های خط ۱ و ۲ متروی تهران با موضوع اجرای عملیات تزریق اتصال، تزریق نفوذی، تزریق پرکننده به همراه کنترل دائم مختصات حین ساخت، شامل ۵ کیلومتر از تونل مترو است. هدف از انجام این پروژه تزریق پشت سگمنت های نصب شده به منظور ایجاد تحکیم لازم، اتصال مناسب بین قطعات سگمنت و سطح تماس با پشت سگمنت ها و همچنین آب بندی تونل در این حدفاصل است.

دامنه کار

- عملیات حفاری و تزریق اتصال (Contact Grouting) به منظور ایجاد لایه تماس در پشت سگمنت ها
- عملیات حفاری و تزریق نفوذی به ضخامت حدود ۴۰ سانتی متر به منظور آب بندی عملیات حفاری و تزریق تحکیمی به ضخامت حداقل ۱۵۰ تا حداکثر ۴۲۰ سانتی متر در محیط تونل به منظور پرکنندگی (خصوصا در قسمت تاج تونل)





دوخته کردن راه آهن محور شبنم - مشک

کارفرما: شرکت راه آهن جمهوری اسلامی ایران
در مشارکت با: شرکت های هگزا و دریاخاک پی
نوع پیمان: به روش EPC غیرصنعتی
محل پروژه: استان اصفهان

شرح کلی پروژه

مسیر خط راه آهن پروژه شبنم - مشک، قطعه ای با طول تقریبی ۴۷ کیلومتر از خط اصلی محور بافق - زرین شهر است. هدف از اجرای این پروژه، افزایش ظرفیت راه آهن این محور با دوخته کردن آن و اجرای خط جدید در کنار خط اول برای سرعت طرح ۱۶۰ کیلومتر بر ساعت است.

محدوده پروژه شامل سه بلاک، هر کدام به طول تقریبی ۱۵ کیلومتر و سه ایستگاه بوده، با در نظر گرفتن کلیه تمهیدات لازم در طراحی زیرسازی، روسازی و ابنیه مسیر به منظور حمل بارهای فوق سنگین.

با توجه به انجام عملیات پروژه شبنم-مشک با کیفیت بالا و رضایت کامل کارفرما از اجرای پروژه محور راه آهن شبنم-مشک، در ادامه این پروژه ۴۵ کیلومتر مسیر راه آهن مشک - سیستان و بازسازی ایستگاه فیروزه نیز در قالب پروژه شبنم-مشک به این شرکت ابلاغ گردید، که انجام شده و در حال بهره برداری است.

همچنین با توجه به رضایت کارفرما، ابلاغ انجام اورهال روسازی حدود ۷ کیلومتر خط گرم مسیر راه آهن از کیلومتر ۴۴۵ تا ۴۵۲ به شرکت توسعه ریلی کیسون صورت گرفته است.

دامنه کار

- انجام مطالعات و طراحی مسیر، زیرسازی و روسازی، ابنیه و اجزای خاص با لحاظ نمودن شرایط زمین شناسی و هیدرولوژی برای زهکشی روان آب در سطح و کناره خط
- تأمین کلیه مصالح زیرسازی، ابنیه فنی و روسازی مسیر از جمله ریل، تراورس، ادوات و سوزن
- اجرای کلیه بخش های زیرسازی، ابنیه فنی و روسازی مسیر

آمار و ارقام پروژه

عملیات خاکی	۹۷۵,۰۰۰ مترمکعب
زیربلاست	۸۳,۶۰۰ مترمکعب
بالاست	۴۵۰,۰۰۰ تن
ریل	۱۹۹,۴۴۰ متر
سوزن	۴۴ دستگاه
تراورس	۱۶۴,۲۰۰ اصله
ادوات	۱۶۴,۲۰۰ ست
قالب بندی	۱۸,۸۸۰ متر مربع
آرماتوربندی	۷۰۰ تن
بتن ریزی	۱۱,۴۰۰ متر مکعب

دوخطه کردن راه آهن محور ارژنگ - ساسان

کارفرما: شرکت راه آهن جمهوری اسلامی ایران

در مشارکت با: شرکت های هگزا و دریاخاک پی

نوع پیمان: به روش EPC غیرصنعتی

محل پروژه: استان یزد

شرح کلی پروژه

مسیر خط راه آهن پروژه ارژنگ - ساسان، قطعه ای با طول تقریبی ۴۲ کیلومتر از خط اصلی محور بافق - زرین شهر است. هدف از اجرای این پروژه، افزایش ظرفیت راه آهن این محور با دوخطه کردن آن و اجرای خط جدید در کنار خط اول برای سرعت طرح ۴۰ کیلومتر بر ساعت است.

محدوده پروژه شامل سه بلاک، هرکدام به طول تقریبی ۱۵ کیلومتر و سه ایستگاه بوده با در نظر گرفتن کلیه تمهیدات لازم در طراحی زیرسازی، روسازی و ابنیه مسیر به منظور حمل بارهای فوق سنگین.

دامنه کار

- انجام مطالعات و طراحی مسیر، زیرسازی و روسازی، ابنیه و اجزای خاص با لحاظ نمودن شرایط زمین شناسی و هیدرولوژی برای زهکشی روان آب در سطح و کناره خط
- تأمین کلیه مصالح زیرسازی، ابنیه فنی و روسازی مسیر از جمله ریل، تراورس، ادوات و سوزن
- اجرای کلیه بخش های زیرسازی، ابنیه فنی و روسازی مسیر

آمار و ارقام پروژه

عملیات خاکی	۳,۰۰۰,۰۰۰ متر مکعب
زیربلاست	۱۲۶,۰۰۰ متر مکعب
بالاست	۱۱۲,۰۰۰ تن
ریل	۵۱,۸۸۰ متر طول
سوزن	۴۲ دستگاه
تراورس	۸۶,۴۴۶ اصله
ادوات	۸۶,۴۴۶ ست
قالب بندی	۶۲,۰۰۰ متر مربع
آرماتوربندی	۲,۰۰۰ تن
بتن ریزی	۲۸,۰۰۰ متر مکعب



راه آهن سلفچگان

کارفرما: شرکت راه آهن جمهوری اسلامی ایران
نوع پیمان: خرید و اجرا (PC)
محل پروژه: استان قم

شرح کلی پروژه

پروژه سلفچگان با موضوع عملیات اجرایی تکمیل اتصال منطقه ویژه اقتصادی سلفچگان و سایر خطوط آنتنی ناحیه قم به شبکه ریلی کشور، به طول حدود ۱۴ کیلومتر، از ایستگاه سواریان واقع در شبکه ریلی کشور آغاز شده و ضمن عبور از منطقه دشت و تپه ماهور و آزادراه قم - اراک، پس از طی حدود ۵/۸ کیلومتر، وارد محدوده منطقه ویژه اقتصادی واقع در پایین دست آزادراه قم - اراک می گردد. محور این پروژه با هدف جابه جایی بار، برای تحمل بار محوری ۲۵ تن و سرعت طرح ۶۰ کیلومتر بر ساعت طراحی شده است.

دامنه کار

عملیات اصلی این قرارداد شامل:

- تکمیل عملیات زیرسازی مسیر
- تکمیل ابنیه فنی، اجرای ابنیه فنی محافظ خطوط انتقال انرژی و احداث دو پل بزرگ رودخانه ای و پل تقاطع آزادراهی

آمار و ارقام پروژه

بالاست	۶۴،۰۰۰ تن
ریل	۲۸،۰۰۰ متر طول
سوزن	۱۶ دستگاه
تراورس	۲۳،۵۰۰ اصله
ادوات	۲۳،۵۰۰ ست
آرماتوربندی	۳۵۰ تن





شرح کلی پروژه

این پروژه، یازدهمین قطعه از راه آهن محور زاهدان - زابل - بیرجند - مشهد است که از کیلومتر ۳۶۶+۰۰۰ تا ۴۰۰+۸۰۰ به طول تقریبی ۳۴/۸ کیلومتر، از جنوب شرقی استان خراسان جنوبی شروع شده و به سمت شرق روستای اسلام آباد (نرسیده به شهرستان نهبندان)، در راستای شرق به غرب استان خراسان جنوبی ادامه می یابد. مسیر پروژه به صورت تک خطه و شامل اجرای زیرسازی تا مرحله زیربلاست، احداث ایستگاه و ابنیه های فنی است.

عملیات قطعه ۱۱ راه آهن زاهدان - مشهد

کارفرما: شرکت مادر تخصصی ساخت و توسعه

زیربنای حمل و نقل کشور

نوع پیمان: خرید و اجرا (PC)

محل پروژه: استان خراسان جنوبی

دامنه کار

عملیات اصلی این قرارداد شامل:

- انجام عملیات زیرسازی مسیر
- احداث یک عدد ایستگاه درجه ۳ به طول ۱۲۰۰ متر
- احداث ۹ عدد پل خاص
- اجرای آبروهای در طول مسیر

آمار و ارقام پروژه

خاک برداری	۱،۱۹۰،۵۰۷ متر مکعب
خاک ریزی	۲،۱۱۸،۷۹۵ متر مکعب
قالب بندی	۶۰،۳۷۶ متر مربع
آرماتوربندی	۱،۱۴۱ تن
بتن ریزی	۶۱،۹۵۷ متر مکعب
زیر اساس	۳۹،۱۲۲ متر مکعب
زیربلاست	۳۹،۸۲۸ متر مکعب

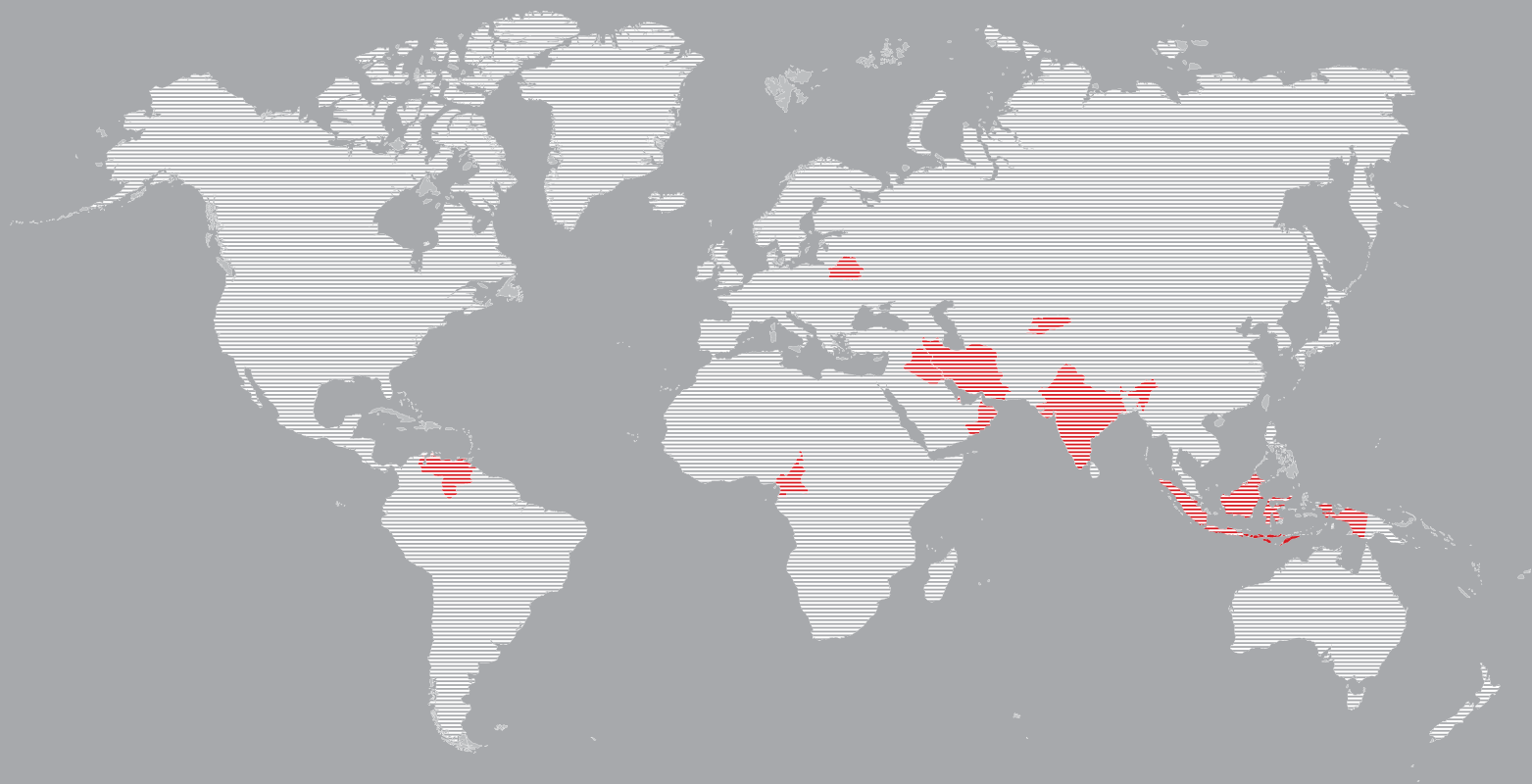
توسعه انسانی پایدار

توسعه انسانی پایدار، نگرشی متکی بر عاطفه عمیق انسانی و ارزشی مردم ایران زمین است و فرآیندهای سودمحور را به سمت انسان‌محور سوق می‌دهد. توسعه انسانی پایدار وظیفه‌ای است گم‌شده در غبار تیره‌ی درآمد و اقتصاد؛ وظیفه‌ای که در اخلاق و عاطفه‌ی تاریخی مردم ایران زبانه‌زده؛ مردمی که یکدیگر را دوست دارند و در آن، فرد به عاطفه‌ی جمع تکیه می‌کند و از فرورفتن به کام تنهایی می‌گریزد. توسعه انسانی پایدار که از سال ۱۳۸۸ در کیسون آغاز شد، تحقق این وظیفه‌ی گم‌شده را هدف گرفت و تا امروز با همکاری و صمیمیت مدیران و کارکنان پروژه‌ها و در فضایی آکنده از عطر دوستی، در این راه گام‌های مهمی برداشته شده است و با ایجاد کارگروه‌هایی در حوزه‌های ساخت مجتمع‌های فرهنگی- ورزشی، اهدای خون و سلول‌های بنیادی، ورزش و سلامت، سفر و گردشگری و پایداری محیطی، پروژه‌های متعددی را در داخل و خارج از کشور به اجرا در آورده است که آمار مجموع فعالیت‌ها در پروژه‌ها و دفاتر مرکزی و زیرمجموعه‌های کیسون به بیش از دوهزار مورد می‌رسد.

توجه به توسعه انسانی پایدار، احساس مسئولیت و وظیفه نسبت به کسانی که برای شما کار می‌کنند و نسبت به مردمی که در محل سکونت آن‌ها کار می‌کنید، از اهمیت ویژه‌ای برخوردار است. ایجاد شرایط مناسب زیستی و محیط کاری دلچسب برای کارکنان و توانمندسازی مردم بومی و آموزش و به‌کارگیری آن‌ها در جریان پروژه، اهمیت زیادی دارد. همچنین کیفیت تجهیز کارگاه، از دفاتر تا خوابگاه‌ها، نشان از احترام واقعی به انسان‌ها دارد.

Building a Better World for Future Generations





آدرس: تهران، سعادت آباد، خیابان دوم (عبقری)، پلاک ۱۸
کدپستی: ۱۹۹۸۶۱۸۸۷۳ تلفن: ۲۴۸۰۱۲۸۸ (۲۱) +۹۸
نوسعه ریلی کیسون krd.kayson.group